

su için santrifüj filtreler SPARATÖR  
FİLTRELER

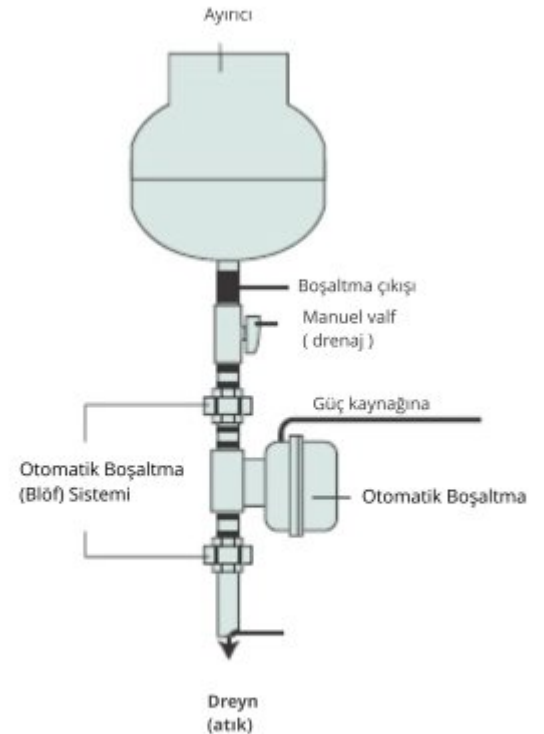
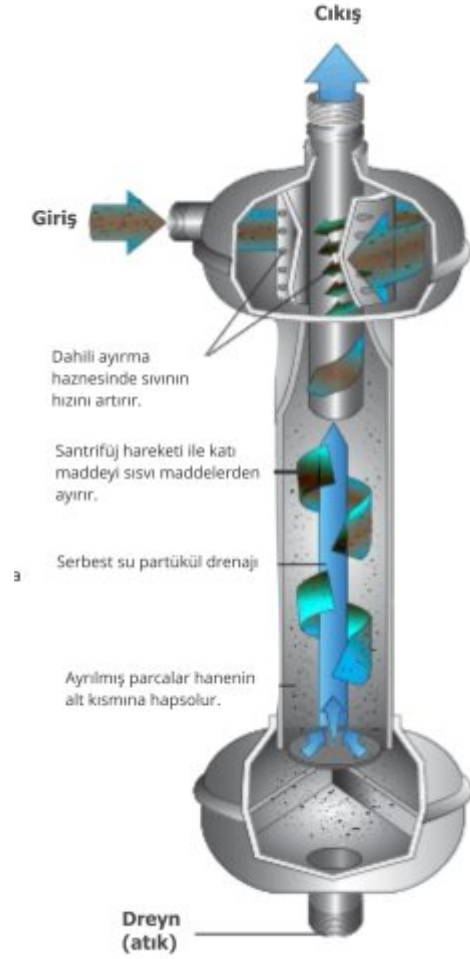


Suda bulunan tortu, partikül, pas, çamur, kum, mil ve olması muhtemel diğer tortular istenilen filtrasyon hassasiyetine sahip separatör filtreler ile giderilmektedir.

geniş bir debi aralığında yüksek verimli filtrasyon yapar. Filtrenin giriş bölmesine teğet giren sıvı ve içindeki partiküller hızlı bir dönme hareketine maruz kalır. Sıvı ve partiküller, teğetsel olarak açılmış deliklerden geçerek bu dönme hareketi ile birlikte filtrede yukarıdan aşağıya doğru iner.

Toplanan partiküller periyodik olarak üniteden dışarı atılır. Bu işlem isteğe bağlı olarak montajı yapılan elektrik motoru ile otomatize edilebilir. Separatör filtreler, kuyu suyu, soğutma suyu, atık su, petrol ve şekerli su filtrasyonlarında kullanıma uygundur.

Bu hızlı dönme hareketinin oluşturduğu santrifüj kuvveti sayesinde sıvı içindeki değişik özgül ağırlığa sahip dışa doğru yayılarak filtrenin çeperine çarparlar. partiküller çeper boyunca aşağıya düşer ve toplama haznesinde toplanır. Partikülleri ayrıştırılmış olan sıvı, separatörün ortasında oluşan girdap yardımıyla yukarı çekilerek filtreden dışarı çıkar.



MODEL	GİRİŞ/ÇIKIŞ	KAPASİTE (m <sup>3</sup> /saat)	BOYUT (mm)	AĞIRLIK (kg)	FİYAT
<b>ST-37 KARBON ÇELİK (EPOKSİ BOYALI)</b>					
SP 100	1/2" (DN15)	1-1,5	780 x 176 x 140	6	105 \$
SP 150	3/4" (DN20)	2-7,5	780 x 176 x 140	6	125 \$
SP 175	1" (DN25)	6,5-11	775 x 208 x 168	7,7	155 \$
SP 200	1 1/4" (DN32)	10-16	775 x 223 x 168	9	170 \$
SP 250	1 1/2" (DN40)	14,5-18	775 x 223 x 168	10	180 \$
SP 350	2" (DN50)	17-24,5	1185 x 450 x 410	18,5	265 \$
SP 450	2 1/2" (DN65)	22-35	1185 x 450 x 410	19	295 \$
SP 600	3" (DN80)	33,5-66	1430 x 520 x 470	29,3	465 \$
SP 800	4" (DN100)	64-110	1720 x 540 x 485	50,5	710 \$

#### Otomatik Boşaltma (Blöf) Sistemi

Sp-600 ve alt modellerde giriş çıkış nipel bağlantılıdır. Sp-800'de giriş çıkış flanş bağlantılıdır.

#### STANDART ÖZELLİKLER

- \* Mekanik Filtreler kesintisiz 24 saat çalışabilme özelliğine sahiptir.
- \* 70 mikrona kadar tüm partikülleri tutar.
- \* Yüksek kapasite aralıklarında çalışabilir
- \* Otomatik olarak kendini temizleme özelliğine sahiptir.
- \* Temizlik esnasında suyun kesilmesi gerekmez.
- \* Yedek parça istemez, içinde hareketli parça yoktur.
- \* Basınç kaybı sabittir, yüksek kapasitelerde bile debide değişim olmaz.
- \* 4 Dakikadan 3 Aya kadar programlanabilen otomatik timerlı blöf sistemi

#### OPSİYONEL ÖZELLİKLER

- > Otomatik Blöf Sistemi
- > Paslanmaz AISI 304 gövde
- > 7 bar (Max)



Otomatik Boşaltma (Blöf) Sistemi





Torba Filtre sistemleri filtre gövdesi ve torba filtrelerden oluşmaktadır. Filtre gövdesi suyu arıtacak ana eleman olan torba filtreye yuvalık görevi yapar. Filtre gövdeleri PVC ve paslanmaz malzemelerden imal edilebilir. İçeriden dışarıya olan sıvı akışı ile tüm partikül ve pislikler torba filtrenin içerisinde kalmaktadır. Torba filtre kirlendiği zaman yıkanabilir özelliktedir.

### TORBA FİLTRELER

#### SS304 TORBA FİLTRE CİHAZLARI MODEL

	GİRİŞ/ÇIKIŞ	KAPASİTE (m <sup>3</sup> /saat)	BOYUT (mm)	AĞIRLIK (kg)	FİYAT
ABF732	2" (DN50) Dişli	10	430 x 440 x 1075	32	880 \$
ABF3 x 732	3" (DN80) Dişli	30	625 x 660 x 1180	100	4.100 \$

Max. Çalışma Basıncı: 7 bar Filtrasyon Aralığı: 1-200 Mikron. \*AISI 316 Paslanmaz Çelik İçin Fiyat Sorunuz.

#### PVC TORBA FİLTRE CİHAZLARI MODEL

	GİRİŞ/ÇIKIŞ	KAPASİTE (m <sup>3</sup> /saat)	BOYUT (mm)	AĞIRLIK (kg)	FİYAT
PVC732 AYB	2" (DN50)	10	400 x 420 x 1180	18	650 \$

Max Çalışma Basıncı: 5 bar Filtrasyon aralığı: 1-200 Mikron.

#### YEDEK TORBA

FİLTRELER MODEL	BOYUT(mm)	FİLTASYON HASSASİYETİ	FİYAT
7"- 32"	170 x 820	5 - 10 - 25 - 50 - 100 - 200 Mikron	7 \$



TORBA FİTRE



PVC TORBA FİTRELER



304 TORBA FİLTRE



Paslanmaz Çelik Kartuş Filtre Sistemleri, filtre gövdesi ve kartuşlardan oluşmaktadır. Filtre gövdesi suyu arıtacak ana eleman olan kartuşlara yuvalık görevi yapar. Filtre gövdeleri paslanmaz çelik malzemelerden imal edilebilmektedir. Kartuş Filtre Sistemlerinde kullanılan kartuşlar değişik mikron hassasiyetlerine sahiptir. Bu nedenle değişik kapasiteler için uygun hassasiyette uygun sayıda ve uygun özellikteki kartuşlar ile mikron mertebesinde hassas filtrasyon yapmak mümkündür. Filtreye giren ham suyun özellikleri, filtrelerin kullanım süresi ve kartuşların kirlenme sürelerini etkileyen kriterlerdir. Kirlenen kartuşlar filtrenin basınç kaybını arttıracığı gibi filtreleme hassasiyetini de azaltacağı için değiştirilmelidir.



**PASLANMAZ ÇOKLU KARTUŞ FİLTRELER**

MODEL	BAĞLANTI	KARTUŞ ADEDİ	KARTUŞ BOYUT	BOYUT (mm)	AĞIRLIK (kg)	SERVİS DEBİSİ (m <sup>3</sup> /saat)				FİYAT
						1µ	5µ	10µ	25µ	
ACF 320	2"(DN50)	3	20"	375 x 426 x 954	19	3	6	9	12	430 \$
ACF 330	2"(DN50)	3	30"	375 x 426 x 1200	22	5	9	14	20	480 \$
ACF 340	2"(DN50)	3	40"	375 x 426 x 1250	24	6	12	18	24	550 \$
ACF 520	2"(DN50)	5	20"	425 x 470 x 973	23	5	10	15	20	510 \$
ACF 530	2"(DN50)	5	30"	425 x 470 x 1223	27	8	15	24	24	560 \$
ACF 540	2"(DN50)	5	40"	425 x 470 x 1473	32	10	20	24	24	610 \$
ACF 830	3"(DN80)	8	30"	435 x 440 x 1235	37	12	24	36	48	1.060 \$
ACF 840	3"(DN80)	8	40"	435 x 440 x 1485	44	16	32	48	54	1.160 \$
ACF 1230	3"(DN80)	12	30"	490 x 485 x 1238	49	18	36	54	54	1.340 \$
ACF 1240	3"(DN80)	12	40"	490 x 485 x 1538	58	24	48	54	54	1.520 \$
ACF 1640	4"(DN100)	16	40"	595 x 600 x 1550	82	32	64	92	92	1.880 \$
ACF 2740	5"(DN125)	27	40"	790 x 790 x 1574	115	54	108	140	140	2.700 \$

ACF 320 ile ACF 540 arası dişli bağlantılıdır. ACF 830 İLE ACF 2740 arası flanş bağlantılıdır.

**PVC ÇOKLU KARTUŞ FİLTRELER**

MODEL	BAĞLANTI	KARTUŞ		BOYUT (cm)	AĞIRLIK (kg)	SERVİS DEBİSİ (m <sup>3</sup> /saat)				FİYAT
		ADET	BOYUT			1µ	5µ	10µ	25µ	
PVC 520-AYB	DN50	5	20"	30 x 30 x 72	13	5	10	15	20	260 \$
PVC 530-AYB	DN50	5	30"	30 x 30 x 100	14,5	7,5	15	22,5	23	310 \$
PVC 540-AYB	DN50	5	40"	30 x 30 x 120	16,5	10	20	23	23	380 \$
PVC 930-AYB	DN80	9	30"	40 x 40 x 100	26	13,5	27	40,5	54	610 \$
PVC 940-AYB	DN80	9	40"	40 x 40 x 120	31	18	36	54	55	690 \$

Çalışma Basıncı: 5 bar (Max)    Gövde: PVC Materyal    Filtrasyon Aralığı: 1 - 25 Mikron    Fiyatlara Kartuşlar Dahil Edilmemiştir.

**STANDART ÖZELLİKLER**

Çalışma Basıncı : 7 Bar max.  
Drenaj Hattı : AISI 304 paslanmaz çelik gövdedir.  
Filtrasyon Aralığı : 1 -25 µ



STYRE

## Kartuş Kılıfları

### Dizayn Özellikleri

STYRE FRP kartuş kılıfları çeşitli endüstriyel uygulamalar için dizayn edilmiştir. Side ve end bağlantılı modeller ve müşterinin isteğine bağlı olarak özel dizayn edilen kılıflar da sunuyoruz.

### Avantajları

- Kolay kurulum ve bakım
- Korozyon önleyici FRP kılıf dizaynları
- Yüksek kimyasal dayanıklılık
- Kompakt kullanım ve düşük kullanım alanlarına uygun dizayn
- Modüler dizayn

### Rekabetçi Yatırım

STYRE sistemleri korozyon önleyici FRP kılıflar kullanılarak tasarlanmıştır; böylece yatırım başlangıç maliyetini tipik çelik kılıflara oranla %50'ye kadar düşürür.

### Düşük Bakım Maliyeti

Gelişmiş katlamalı filtre medyası dizaynı verimlilik ve performans sağlar. Medyanın uzatılmış yüzeyi daha uzun element ömrü sağlar, böylece daha az değiştirme gerektirir. Azaltılmış filtre kullanımı atıkları minimize eder, operatör müdahalesini ve çalışmama süresini azaltır.

### Kullanım Kolaylığı

Kılıf kapılarını açmak için gereken kaldıraç veya hantal sepet gibi ağır ekipman gereksinimini ortadan kaldırdık. Filtrasyon elementlerine erişim neredeyse hiçbir alet gerektirmemektedir.

- Kolay kaldırılır, kolay kilitleme halkası
- Kapak plakası üzerinde uygun tutma yeri
- Kolay giriş ve çıkış için elementlerin üzerinde ergonomik tutma yeri
- Hızlı element erişimi ve hassasiyet sıralaması için güdümlü sekmeler.

### Kompakt Dizayn

Rakip kılıflardan %50'ye kadar daha düşük kaplama alanı sunar.

### Uygulamaları

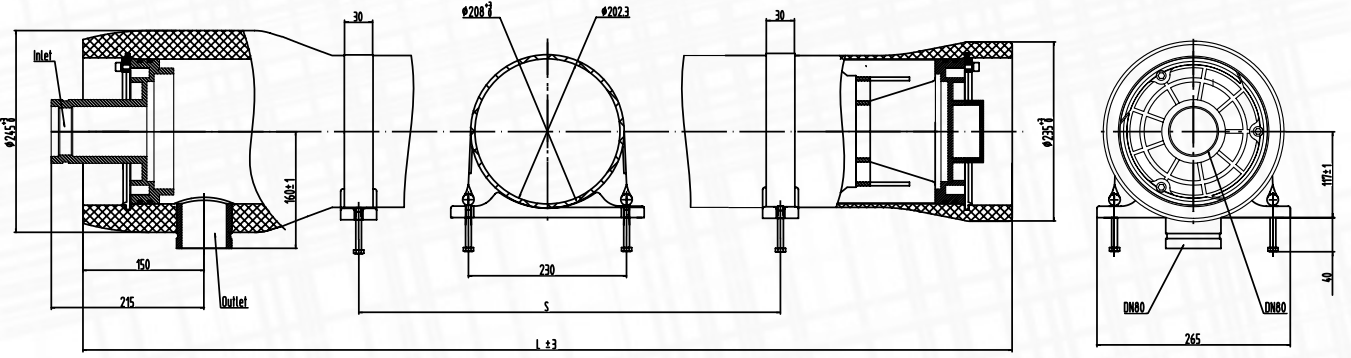
- Ön Arıtım
- RO Ön Filtrasyonu
- Deniz Suyu Deiyonizasyonu
- Kondansat Su Filtrasyonu
- Güç üretiminde sıcak su geri kazanımı
- Biyoczacılık pazarında API, Solvent ve su filtrasyonu
- Şişelenmiş su filtrasyonu
- Yüksek fruktoz, Yemelik sıvı yağ, meşrubat ve süt
- Boya ve kaplamalar
- Petrokimyasal ve rafineriler
- Mikroelektrik, film, fiber ve reçine



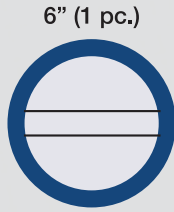


## Genel Bilgi

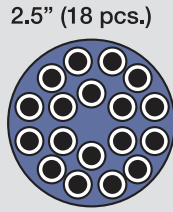
Ref.	Kod Numarası	L (mm)	S (mm)	Ağırlık (kg)
40" E	T80-150E-40	1300	800	27



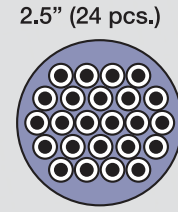
MODEL	BAĞLANTI	MAX. BASINÇ	FILTRE UZUNLUĞU	ORTALAMA KAPASİTE
ST-80-150S-40 Sideport	3" kaplin	150 Psi / 10 Bar	40"	30-60 m <sup>3</sup> /saat



Yüksek Debi Kartuş



Pileli Kartuş



Derin Kartuş



Endüstriyel



Kimyasal & Petrokimyasal



Biotech & Eczacılık (İlaç Sektörü)



Gıda & Tarım

## Doğru Seçimi Yapın

Su uygulamalarınızı anlamak ve kullanımının sağlıklı yaşam için önemlidir. Kimyasallardan arındırılmış sular, daha sağlıklı yaşamın ilk adımındır. Uygulamanız için doğru su filtrasyonu metodunu bulmak ikinci adımdır.

## STYRE Kartuş Filtre Avantajları

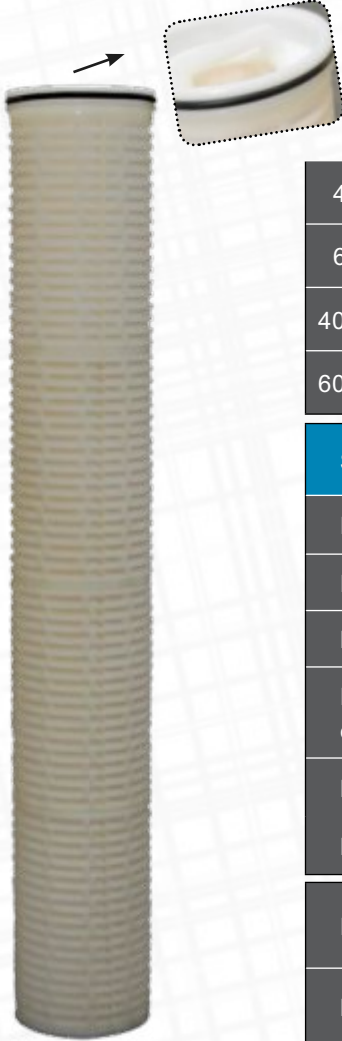
Optimum filtrasyonu sağlarken, işletme maliyetini düşürmek ve genel enerji ve maliyet tasarrufu sağlamak için dizayn edilmiştir.

- Yüksek enerji tasarrufu
- Önemli oranda azalan kurulum maliyeti
- Düşük işletme maliyeti
- Yüksek yükleme kapasitesi
- Kurulum ve bakım kolaylığı
- Yüksek hizmet süresi



## Yüksek Akışlı Kartuş Filtreleri

KARTUŞ KILIFLAR



	EFEKTİF MEMBRAN ALANI (m <sup>2</sup> )	DEBİ		Kartuş Uzunluğu (mm)	Kartuş Yapısı	Filtrasyon Verimliliği
		Max debi (m <sup>3</sup> /saat)	Dizayn debi (m <sup>3</sup> / saat)			
40" HFP	7	60	30-50	1016	2-katmanlı yapı	90 %
60" HFP	10,5	90	45-75	1024		
40" HFP-H	4,5	70	35-55	1016	6-katmanlı yapı	99,10 %
60" HFP-H	6,8	105	50-80	1024		

### SİSTEM ÖZELLİKLERİ

Filtre tipi	Styre yüksek akışlı kartuş filtre
Filtrasyon hassasiyeti	01, 05, 10 & 20 Mikron Nominal
Kartuş çapı	152 mm
Filtre değişimi için tavsiye edilen fark basınç değeri	1.5 bar
Max. fark basınç değeri	3.4 bar
Max. sıcaklık	80°C
Filtre kılıfı filtrasyon akış yönü	End in, side out End in, end out
Kartuş filtrasyon akış yönü	İçten-dışa akış

### STYRE FİLTRE

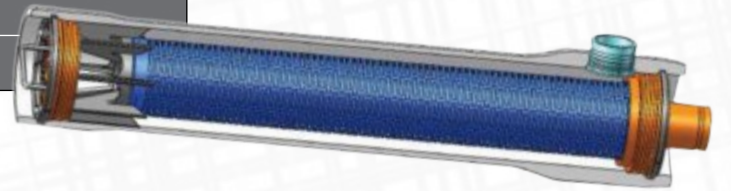
KOD	AÇIKLAMA
07602000	Styre 40" Kılıf
	Styre 60" Kılıf
07602005	Styre Kılıf Kaplini 3" (40" ve 60" için)
07602010	Styre 1 Mikron Kartuş Filtre - 40" için (35 - 50 m <sup>3</sup> /saat)
07602015	Styre 5 Mikron Kartuş Filtre - 40" için (35 - 50 m <sup>3</sup> /saat)
	Styre 1 Mikron Kartuş Filtre - 60" için (35 - 50 m <sup>3</sup> /saat)
	Styre 5 Mikron Kartuş Filtre - 60" için (35 - 50 m <sup>3</sup> /saat)



## Kartuş Filtre ve Kılıf Malzeme Bilgileri

### FİLTRE SİSTEMİ MALZEME BİLGİLERİ

KILIF	Gövde	Fibergla
	s Kapak	ABS
	Kapak tutamacı	Paslanmaz Çelik
	304 Giriş	ABS
	End port çıkış	ABS
	Side port çıkış	Fiberglas
	Kilitleme segmanı	Paslanmaz Çelik
	304 Takoz	Kauçuk
KARTUŞ	İç yapısı	Polipropile
	n Dış yapısı	Polipropile
	n Conta	EPDM veya
	NBR İç destek yapısı	
	Polipropilen	
	Filtre tutamacı	Polipropilen
	Dehidratör yapısı	Polipropilen



### STYRE Side-Connected (Yan-Bağlantılı) Model

STYRE sistemi, filtrasyon sistem teknolojileri için tasarlanmıştır. Çözümsel uygulamalara, kartuş filtre bakım ve korumasına önem göstererek piyasa ihtiyaç ve gerekliliklerine cevap vermekteyiz. Düşük maliyet ve az miktarda işletim masrafının yanı sıra yüksek kalite sunar. Yenilikçi patentli tasarımlarımız kolay ve hızlı bakımı sayesinde arıza süresini en aza indirgeyerek sisteminizin aralıksız çalışmasını sağlar.

